

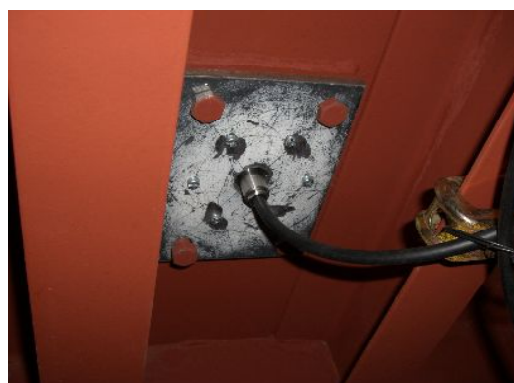
## コンクリート圧力センサー

**説明**      コンクリート巻厚内の圧力を検知して圧力管理ができるように型枠クラウン部に標準 3 箇所装着する。

**効果**      コンクリート打設圧力の設定が行えるため、充填かつ密実なコンクリートが打設出来る。



圧力センサー(型枠表面)



圧力センサー(型枠内側)



表示ボックス



データログ(データ蓄積)

### 《接続図》

